

## KEZELÉSI LEHETŐSÉGEK

A vastagbél- és végbélrák elsődleges kezelése a daganatos bélszakasz **sebészi eltávolítása**. A gyógyszeres és sugárkezelés alkalmazása főként a daganat méretétől, helyétől, kiterjedésétől és a beteg általános állapotától függ.

**Sugárkezelést** főként a végbélrák esetében alkalmaznak a műtétet megelőzően.

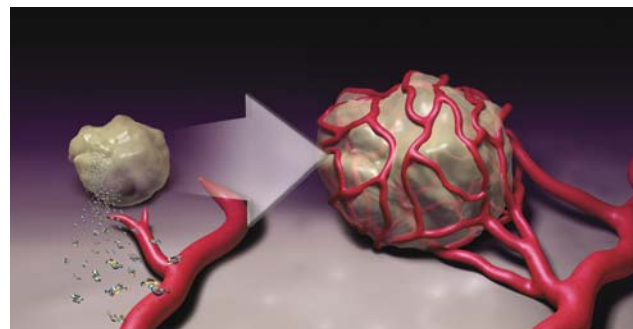
A gyógyszeres kezelés lehet **kemoterápia** vagy **molekulárisan célzott terápia**.

A kemoterápiás kezelés a rákos sejtek daganatellenes gyógyszerekkel történő elölésére irányul. A kezelés alkalmazását korlátozhatja a rákos sejteken kívül, a gyorsan osztódó egészséges sejtekre kifejtett hatásából adódó mellékhatások (hajhullás, hasmenés, vérszegénység) jelentkezése.

**Az új, célzott terápiás szerek – mint a daganatos érképződést gátló szerek is – elérhetősége mára valósággá vált.**

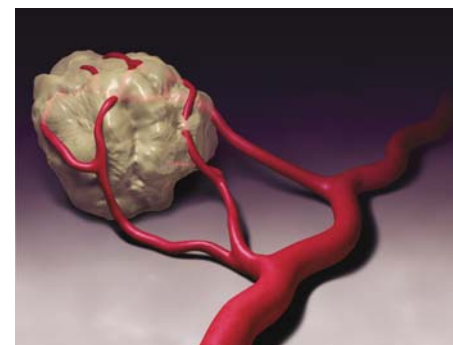
## A DAGANAT ÉRKÉPZŐDÉSÉNEK GÁTLÁSA

A daganat fennmaradásához és növekedéséhez tápanyagokra és oxigénre van szüksége, ami új erek kifejlődése által biztosítható. Ehhez a daganat saját vérellátást fejleszt ki úgy, hogy egy új erek növekedését elősegítő anyagot bocsát ki, mely a daganat környezetében meglévő ereket arra készíti, hogy új erek képződésével biztosítsák a daganat táplálását.



A daganat növekedése során táplálék-utánpótlása érdekében új erek képződését indítja el.

## A DAGANAT NÖVEKEDÉSE AZ ÉRKÉPZŐDÉS GÁTLÁSÁVAL LASSÍTHATÓ



Az érképződést gátló kezelés hatására új daganatos erek nem alakulnak ki, a meglévők visszafejlődnek, a daganat erezettsége összességében csökken, ezáltal a daganat táplálása megszűnik, a daganat „éhezik”, növekedése lelassul.

**Szakértő:** Prof. Dr. Bodoky György

**További információ:**

[www.meggyogyulhatsz.hu](http://www.meggyogyulhatsz.hu)  
[www.rakgyogyitas.hu](http://www.rakgyogyitas.hu)  
[www.daganatoserek.hu](http://www.daganatoserek.hu)  
[www.rakliga.hu](http://www.rakliga.hu)

**Telefonos Lelkisegély Szolgálat:**  
06 80 505 675

## Mit kell tudni a vastagbél- és végbélrákról?



## A VASTAGBÉL ÉS VÉGBÉL ANATÓMIÁJA

A vastagbél az emésztőrendszer utolsó szakaszát képezi, teljes hossza kb.130-150 cm, átlagos átmérője 5-6 cm. Kezdeti szakaszán található a vakbél, ebbe nyílik a vékonybél.

A vastagbél részei: a felszálló, a haránt, a leszálló vastagbél szakasz, majd az S-alakú szigmabél, utolsó szakasza pedig a végbél.



A vastagbél és végbél részei

## A VASTAGBÉL- ÉS VÉGBÉLRÁKRÓL

A mindkét szervet érintő daganatos elváltozást kolorektális ráknak nevezzük.

A vastagbélrákok 75-80 %-a az utolsó, 60 cm-es szakaszon alakul ki, 20-25 % pedig a vastagbél többi szakaszán.

Előfordulási gyakorisága világszerte és Magyarországon is emelkedő tendenciát mutat. Az összes daganatos megbetegedés közel 15%-át teszi ki ez a daganat típus.

**Napjainkban átlagosan  
20 emberből 1 szenved  
vastagbél- és végbéldaganatban.**

## KOCKÁZATI TÉNYEZŐK, MELYEK NÖVELIK A VASTAGBÉL-, ÉS VÉGBÉLRÁK KIALAKULÁSÁNAK ESÉLYÉT

- **Életkor** – 50 év felett a leggyakoribb az előfordulás
- **Családi halmozódás**- a kialakulás kockázata 2-3-szor nagyobb, ha elsőfokú rokonnál a betegség már előfordult
- **Táplálkozás** – összefüggés van a magas zsír-, koleszterin-, fehérje- és kalóriatartalmú ételek fogyasztása és a kialakulás kockázata között
- **Polip** – a polip a vastagbél és végbél belső faláról kiinduló képződmények, mely egy rák megelőző állapotot jelent, ami azt jelenti, hogy évek múlva rosszindulatúvá válhat
- **A vastagbél krónikus gyulladásos megbetegedései**

## TÜNETEK

**Székelési szokások megváltozása:** hasmenés, székrekedés

A szokásosnál **élénkebb vagy sötétebb színű széklet** megjelenése, **véres, nyákos széklet**.

**Bizonytalan hasi panaszok:** puffadás, hasi görcsök, teltségérzés, fájdalom

**Hirtelen fogyás:** legtöbbször az étvágy megváltozása nélkül történik

**Hányinger, hányás:** ritkán jelentkezhet

**Amennyiben ezeket a tüneteket észleli, feltétlenül forduljon orvoshoz!  
Az időben felfedezett vastagbél- és végbélrák gyógyítható!**

## SZÜRÉS

A szűrésnek kétféle módja van: a székletből készített vérteszt, illetve a részleges vagy teljes vastagbél tükrözés. Évente érdemes a székletből az egyszerű vértesztet elvégeztetni, 3-5 évente részleges, 10 évente teljes vastagbél tükrözés javasolt.